



Alumbrado Público LED



Brisa 210W

3000/4000/5000 K
25.200 lm.
100.000 hrs.



Diversas
distribuciones
luminicas



Proporcionalidad
luminica



Tecnología LED



50.000 hrs
vida útil



Para montaje en
poste o gancho



Compacto



Disipador de
temperatura



Único color
de cuerpo



Diversos colores
de luz



Dimensiones en
milímetros



Dimensiones en
milímetros



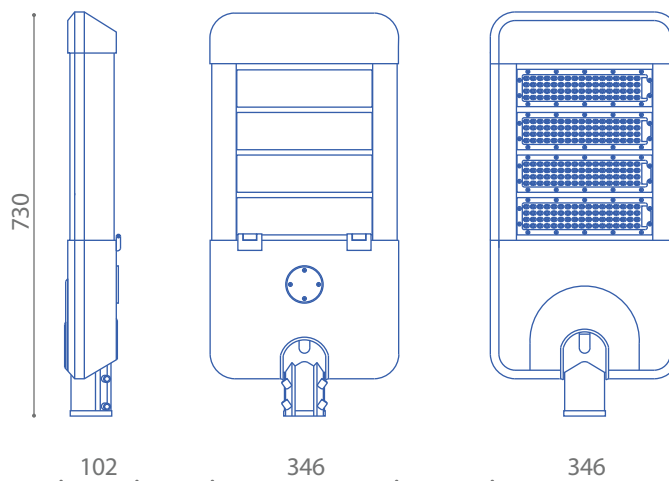
Dimeable y
programable

Brisa LED 210W

Uso exterior

Producto especializado para alumbrado vial de carreteras, calles urbanas, puentes, estacionamientos y espacios públicos en general

Con un diseño sólido y delgado, con sistema modular integrado térmico y óptico.



Características generales

Iluminación_ general

Material_ cuerpo aluminio inyectado

Lumenes_ 25.500 lm.

Temperatura_calido/neutro/frío

Factor de potencia_ >0,95

Protección de sobre tensión_ 10kV

Instalación_ a poste o gancho

Flujo inicial_ 70% en 10 años a 25°C

LED_ luxeon 3030 2D Lumiled

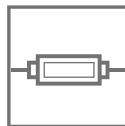
Alimentación_ 220 V AC +/- 20% 50Hz +/- 5%

Eficacia_ >125 Lum/W

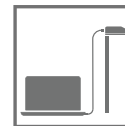
Variables

| 50700210 | 50900210 | 50800210 |
|-------------|-------------|-------------|
| 210W | 210W | 210W |
| 3.000K | 4.000K | 5.000K |
| 220-240V AC | 220-240V AC | 220-240V AC |

Incluye Driver

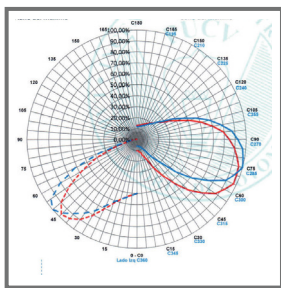


Inventronic
F.P._>0.95
THD_<15%



Programable y dimeable
con sistema de tele-gestión, 0-10V.

Diagrama de distribución



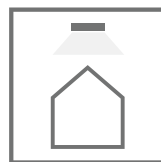
UCV_210W/5000K

Vida útil_ 100.000 hrs.

50.000 hrs. para L70 y

100.000 hrs. para L50 a 25°C

Finalidad del Producto



Outdoor



Iluminación
general



Para montaje
a poste

CRI
≥70

IP66



RoHS

CE

F



Brisa LED 210W

Especificaciones técnicas

1. Difusor y óptica_

independiente de policarbonato con resistencia al impacto IK-10 IP 67.

2. Sistema óptico_

por LED tipo lenticular mejorando la distribución del flujo luminoso. Disponibilidad de ópticas según ANSI/IES tipo I, II y III con distribución corta y mediana.

3. Disipador de temperatura_

tipo air flow, con excelente gestión térmica formando parte del cuerpo de la luminaria, de un solo material aluminio extruido.

4. Resistencia aerodinámica_

carcasa CxS entre 0.06m² y 0.08m².

5. Toma luminaria_

de diámetro 60mm, fijación a brazo o poste de forma horizontal o vertical, con inclinación ajustable de -10° a +15°. Permite el uso de gancho L-150 y L-400.

6. Driver y protector sobre tensión_

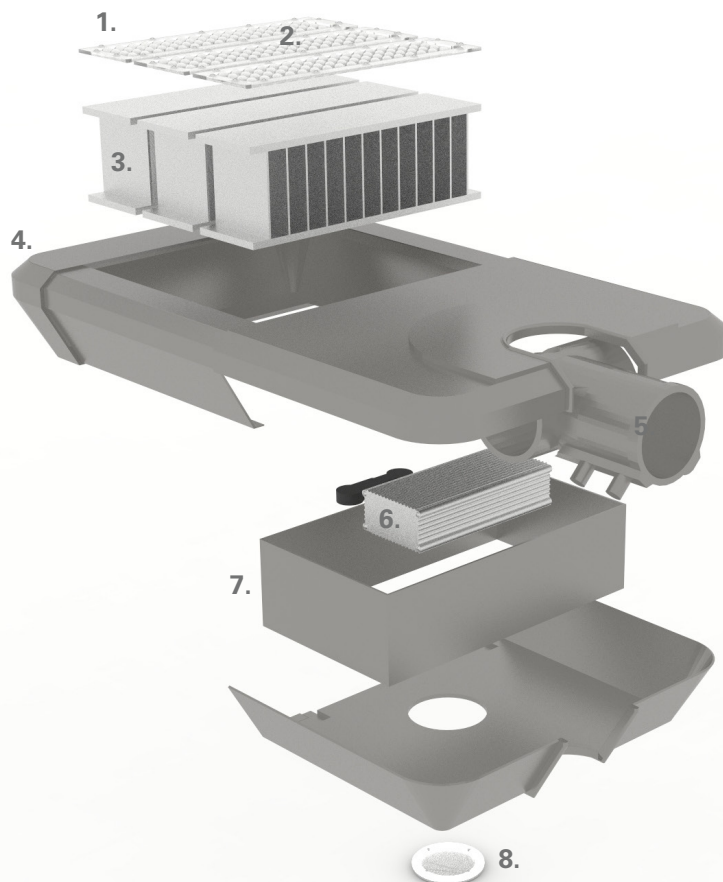
driver marca Inventronics y protección sobre 10kV.

7. Compartimiento independiente de Driver_

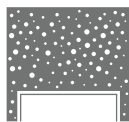
de fácil instalación y mantenimiento.

8. Tapa de compartimiento_

para auxiliares electrónicos con perforación para base CFE con relieve de origen para fotocelda.

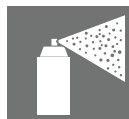


Características técnicas



Carcasa hermética

IP66, no permite acumulación de suciedad o elementos del medio ambiente.



Pintura electroestática

terminación en polvo que permite garantizar la seguridad y resistencia química de operación de las luminarias.



Ambiente funcional

temperatura de -40°C a +50°C, humedad de 10% a 95%.



Fácil apertura

del compartimiento del driver, sin herramientas.



Producto certificado

según PE N° 5/07 y DS43.



Accesorios de acero inoxidable

tales como pernos, golillas, seguros y otros.